

# Orientation Day

## M.Sc. Environmental Science Program

Department of Environmental Science

June 29, 2024



Room 4522, Science Building 4

# ให้นักศึกษาสอบถามเพื่อนอย่างน้อย 2 คน

1. งานอดิเรก

2. สีที่ชอบ

3. อาหารที่ชอบ

4. อยากจะทำอะไรใน 3 ปีข้างหน้า

# กำหนดการ

กิจกรรมประชุมนิเทศ  
ป.โท วิทยาศาสตร์สิ่งแวดล้อม  
29 มิ.ย. 2567  
10.15 – 12.00 น.  
ห้อง 4522 ว.4

10.15 – 10.30



ลงทะเบียน  
รับประทานอาหารว่าง

10.30 – 10.45



แนะนำภาควิชา  
โดยหัวหน้าภาควิชาวิทยาศาสตร์สิ่งแวดล้อม



10.45 – 11.15



แนะนำหลักสูตรและแนะนำการเรียนของภาควิชา  
วิทยาศาสตร์สิ่งแวดล้อม โดย ผู้รับผิดชอบหลักสูตร



11.15 – 12.00



พูดคุย แลกเปลี่ยน  
ประสบการณ์การเรียน  
โดยอาจารย์ที่ปรึกษาทาง  
วิชาการ



11.30 – 12.00



รับประทานอาหารกลางวัน



## แนะนำภาควิชาฯ

ผู้ช่วยศาสตราจารย์ ดร.นภวรรณ รัตสุข  
หัวหน้าภาควิชาวิทยาศาสตร์สิ่งแวดล้อม



## แนะนำหลักสูตร

รองศาสตราจารย์ ดร.รัฐพล อ้นแจ่ม  
ประธานหลักสูตรปริญญาโท





## ปรัชญาการศึกษาของมหาวิทยาลัย

จัดการศึกษาให้ผู้เรียนเกิดผลสัมฤทธิ์ทางการเรียน โดยใช้การศึกษาที่เน้นผลลัพธ์การเรียนรู้ โดยบัณฑิต  
เป็นผู้นำ ผลิตศาสตร์และศิลป์ สร้างสรรค์คุณค่าสู่สังคม



## ปรัชญาการศึกษาของหลักสูตร

การสร้างองค์ความรู้ คู่การวิจัย วิทยาการก้าวไกล ใส่ใจสิ่งแวดล้อม และให้ความสำคัญกับการผลิตบัณฑิต  
ทางด้านวิทยาศาสตร์สิ่งแวดล้อมที่มีทักษะ ความรู้ความเข้าใจในปัญหาสิ่งแวดล้อม และมีทักษะในการ  
**ค้นคว้า วิเคราะห์ วิจัย และแก้ไขปัญหาสังแวดล้อม** บัณฑิตต้องมีความสามารถบูรณาการศาสตร์  
ทางด้านวิทยาศาสตร์สิ่งแวดล้อมให้สอดคล้องกับ**บริบททางเศรษฐกิจและสังคมได้**

# ภายหลังจากการสำเร็จการศึกษา

1

มี**จรรยาบรรณ**ทางวิชาชีพ

2

สามารถนำความรู้มา**แก้ไขปัญหา**สิ่งแวดล้อม

3

สามารถค้นคว้า **วิจัย** ติดตาม**องค์ความรู้ใหม่**

4

สามารถ**ประเมินผลกระทบ**สิ่งแวดล้อม

5

สามารถ**ประยุกต์**ความรู้**กับศาสตร์อื่น**

6

มี**ทักษะเชิงตัวเลข**

7

มี**ทักษะสื่อสาร**ทางสิ่งแวดล้อม

8

สามารถ**ทำงานร่วมกับผู้อื่น**

# Career path

**ข้าราชการ**  
กระทรวงฯ / สำนักงานสิ่งแวดล้อม  
ภาค / สำนักอนามัยสิ่งแวดล้อม /  
อปท. ฯลฯ



**ผู้เชี่ยวชาญการตรวจสอบคุณภาพสิ่งแวดล้อม**  
บริษัทที่ปรึกษาการประเมินผลกระทบสิ่งแวดล้อม



**นักวิจัย**  
นักวิทยาศาสตร์



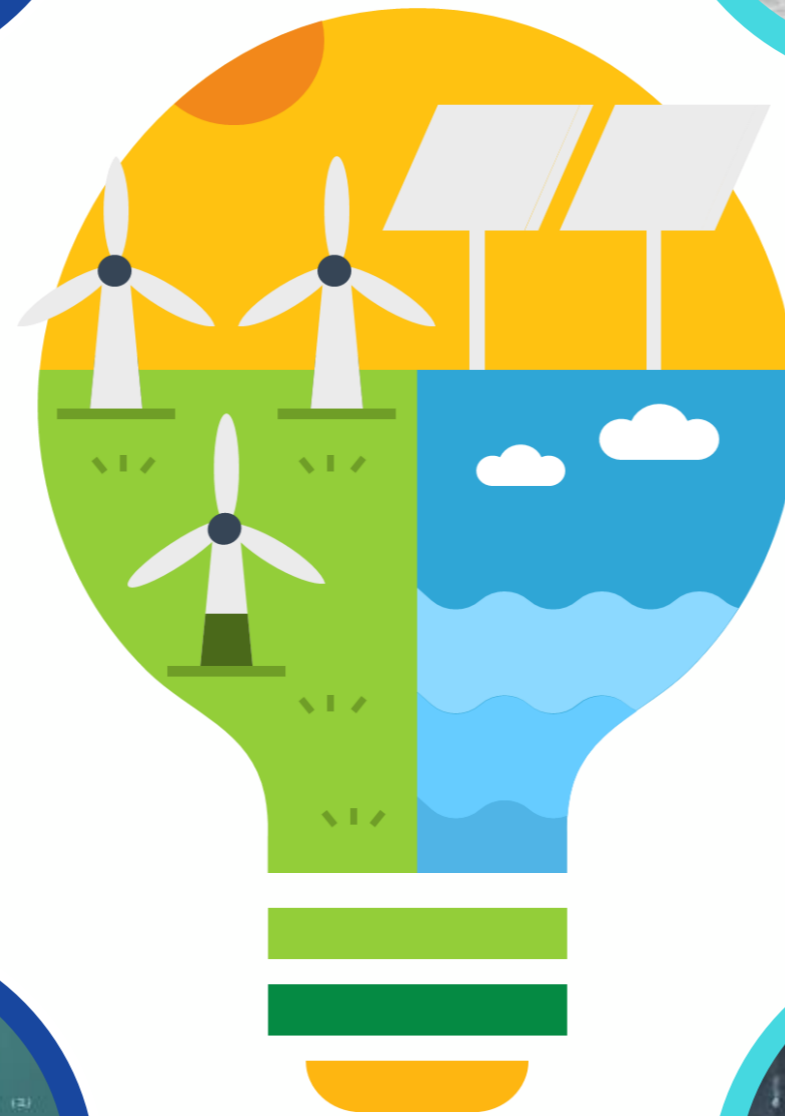
**ผู้ควบคุมระบบบำบัดมลพิษ**  
(ระบบบำบัดมลพิษน้ำ ระบบบำบัด  
มลพิษอากาศ และระบบการจัดการ  
มลพิษทางอุตสาหกรรม)



**อาจารย์มหาวิทยาลัย**  
ครูโรงเรียนมัธยม



**เจ้าหน้าที่สิ่งแวดล้อม/  
ความปลอดภัยในโรงงานอุตสาหกรรม**



# คณาจารย์ของภาควิชา

## หัวหน้าภาควิชา



ผศ.ดร.นภวรรณ  
รัตสุข

- การจัดการมูลฝอย
- การกู้ทรัพยากรจากมูลฝอย
- การกู้โลหะมีค่าโดยแทนนินเจล

- การบำบัดน้ำและน้ำเสียทางเคมี
- การจัดการของเสียอันตราย
- ระบบการจัดการสิ่งแวดล้อม (ISO 14001)



รศ.ดร.มัลลิกา  
ปัญญาคะโป

## อาจารย์ผู้รับผิดชอบหลักสูตร



รศ.ดร.กนกพร  
สว่างแจ้ง

- การประเมินผลกระทบสิ่งแวดล้อม
- บริการระบบนิเวศ
- ผลกระทบจากการท่องเที่ยวเชิงนิเวศ

## อาจารย์ผู้รับผิดชอบหลักสูตร



รศ.ดร.นัทธีรา  
สรรมณี

- โลหะหนักในดินและน้ำ
- ปุ๋ยอินทรีย์และการปรับปรุงคุณภาพดิน

# คณาจารย์ของภาควิชา

## อาจารย์ผู้รับผิดชอบหลักสูตร



รศ.ดร.พรทิพย์  
ศรีแดง

- การบำบัดน้ำและน้ำเสีย
- การจัดการของเสีย
- เทคโนโลยีเมมเบรน (Membrane)

## ประธานหลักสูตร



รศ.ดร.รัฐพล  
อันแจ่ง

- การควบคุมและจัดการมลพิษทางอากาศ
- มลพิษทางเสียง
- การจัดการสิ่งแวดล้อมในชุมชน



ผศ.ดร.ดิเรกฤทธิ์  
บัวเวช

- การควบคุมและจัดการมลพิษทางอากาศ
- สภาพแวดล้อมของบรรยากาศ
- นิเวศวิทยาสิ่งแวดล้อม



ผศ.ดร.อังค์ศิริ ทิว  
يارมน

- การควบคุมและจัดการมลพิษทางอากาศภายในอาคาร
- การจัดการของเสียอุตสาหกรรม
- การนำของเสียกลับมาสร้างเป็นผลิตภัณฑ์

# คณาจารย์ของภาควิชา

## อาจารย์ผู้รับผิดชอบหลักสูตร

- ระบบสารสนเทศทางภูมิศาสตร์ทางสิ่งแวดล้อม
- การรับรู้ระยะไกล
- การแปลภาพถ่ายจาก Drone/  
Unmanned Aerial Vehicle (UAV)



ผศ.ดร.อรประภา ภูมิ  
มะกาญจนะ โรแบร์

- การปนเปื้อนโลหะหนักในดินและการบำบัด
- การจัดการมูลฝอยและการใช้ประโยชน์
- การลดการแพร่ระบาดของก๊าซมีเทน



อ.ดร.ดาวรุ่ง  
สังข์ทอง

- การฟื้นฟูสิ่งแวดล้อม
- ความยั่งยืนด้านสิ่งแวดล้อม
- การจัดการของเสีย



อ.ดร.อุมารัตน์ สันติ  
สุขเกษม

- การเปลี่ยนแปลงสภาพภูมิอากาศ
- การประเมินและการลดการปล่อยก๊าซเรือน  
กระจกในภาค AFOLU
- การเพิ่มการกักเก็บคาร์บอนในดิน



อ.ดร.ปฏิกร  
ศรีภิรมย์

# คณาจารย์ของภาควิชา



อ.ดร.สิริพร  
บริกวิฐศักดิ์

- การจัดการของเสีย
- ไมโครพลาสติกในสิ่งแวดล้อม
- สภาวะและการเคลื่อนที่ของสารมลพิษ



อ.ดร.พชรพล  
อินทุเวช

- การควบคุมสารพลอยได้จากการฆ่าเชื้อโรครบบประปา
- การสังเคราะห์โครงข่ายโลหะอินทรีย์เพื่อการจัดการสิ่งแวดล้อม



อ.ดร.พิชราพร  
พงษ์พัฒน์

- การประเมินวัฏจักรชีวิตของสินค้าองค์กร และบริการ
- การประเมินความยั่งยืน
- การประเมินคาร์บอนฟุตพริ้นท์

# บุคลากรสายสนับสนุนของภาควิชา



นักวิทยาศาสตร์  
ชำนาญการพิเศษ

คุณ่องศรี เฝ้ากูรี



นักวิชาการอุดมศึกษา  
ชำนาญการ

คุณสิริภัทร์ ทองไสย



นักวิชาการอุดมศึกษา  
ปฏิบัติการ

คุณทัศนีย์ กาญจนศรี



พนักงานห้องปฏิบัติการ

คุณศักดา ใจพันธ์

# อาจารย์ที่ปรึกษาทางวิชาการ

มนชลัส ปิตสินชูชัย



รศ.ดร.พรทิพย์  
ศรีแดง

สุวิชาดา เป้าคำ



รศ.ดร.รัฐพล  
อันแจ่ม

ปริญญญา บุญอยู่พงษ์



รศ.ดร.กนกพร  
สว่างแจ่ม

รัสสิภรณ์ เปิ่นเกิด  
สุนิสา ทรงสาตร์



อ.ดร.พชรพล  
อินทุเวช

ชนาเกตต์ ภูติวณิชัย



อ.ดร.ปฏิกร  
ศรีภรณ์

# อาคารวิทยาศาสตร์ 4 ชั้น 5



ภาควิชา  
วิทยาศาสตร์สิ่งแวดล้อม

# สำนักงานภาควิชา

ทางเข้า  
(ห้องประชุมภาค 4522)



คุณทัศนีย์ กาญจนศรี  
(พี่หนู)

ติดต่อ สอบถาม  
ขอความช่วยเหลือ



# ห้องบรรยาย ห้องปฏิบัติการ

4511 ห้องปฏิบัติการ



4515 ห้องปฏิบัติการ



4516 ห้องปฏิบัติการ



4539 ห้องวิจัยอากาศ



4541 ห้องวิจัยโพรเซสซิวน้อย



4544 ห้องวิจัยน้ำ



4545 ห้องเครื่องมือ



4545 ห้องวิจัยสหวิทยาการ



4546 ห้องวิจัยทางวิทยาศาสตร์  
สิ่งแวดล้อม 1



4549 ห้องพืชวิทยา



4433 ห้องวิจัยสิ่งแวดล้อม 1



4434 ห้องวิจัยสิ่งแวดล้อม 2



5304/3 ห้องวิจัยทาง  
วิทยาศาสตร์สิ่งแวดล้อม 2



5304/2 ห้อง ELS



# Envi Learning Hub (ELH)



## อาคารวิทยาศาสตร์ 4 ชั้น 3



# CONTACT US:

ภาควิชาวิทยาศาสตร์สิ่งแวดล้อม คณะวิทยาศาสตร์ มหาวิทยาลัยศิลปากร



envi.sci.su@gmail.com

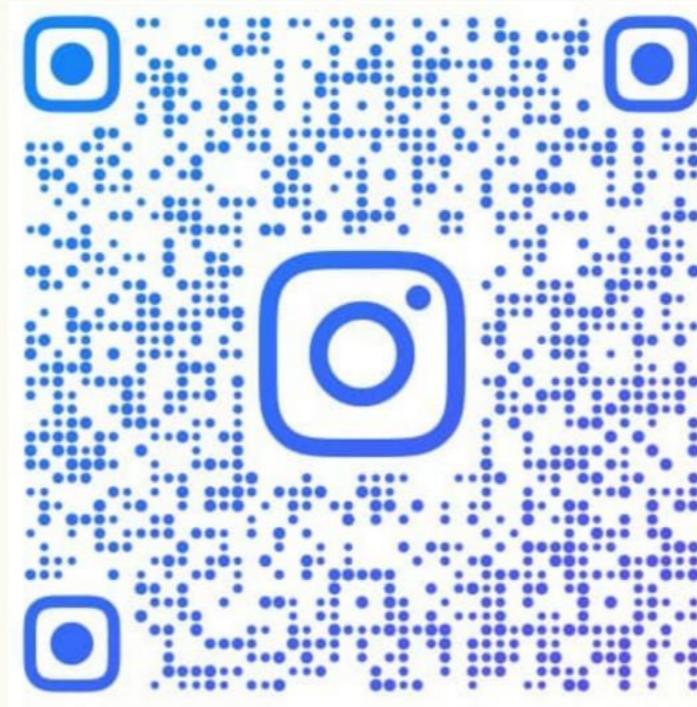


034 147 005



Website:

[www.envi.sc.su.ac.th](http://www.envi.sc.su.ac.th)



Instagram:

@envisciisu



facebook:

Environmental-Science-  
Silpakorn



Tiktok:

environmental.science.su



X:

EnviSci1

## หลักสูตรปริญญาโท ฉบับปรับปรุง พ.ศ. 2564

### หลักสูตรวิทยาศาสตรมหาบัณฑิต สาขาวิชาวิทยาศาสตร์สิ่งแวดล้อม คณะวิทยาศาสตร์ มหาวิทยาลัยศิลปากร ฉบับปรับปรุง พ.ศ. 2564

หลักสูตรฯ มี 3 แผน เพื่อให้นักศึกษาได้เลือกเรียน ประกอบด้วย

- 1) แผน ก แบบ ก1 (สอนทำวิจัย + วิทยานิพนธ์ หัวข้อจะซับซ้อนลึกซึ้งกว่า แผน ก แบบ ก2)
- 2) แผน ก แบบ ก2 (มีเรียนรายวิชา + วิทยานิพนธ์)
- 3) แผน ข (มีเรียนรายวิชา + การค้นคว้าอิสระ ซึ่งหัวข้อจะไม่ซับซ้อนเท่าวิทยานิพนธ์)

“โดยทั้ง 3 แผน มีศักดิ์และสิทธิ์ในปริญญา วิทยาศาสตรมหาบัณฑิต สาขาวิชาวิทยาศาสตร์สิ่งแวดล้อม มหาวิทยาลัยศิลปากร เท่าเทียมกัน”

- ทั้งนี้การเลือกแผนใดจะขึ้นกับเป้าหมายของนักศึกษาว่าจะนำความรู้ไปใช้ด้านใด เช่น นำเนื้อหาในสาระวิชาต่าง ๆ ไปทำงานที่เกี่ยวข้อง (แผน ข) หรือต้องการมุ่งเน้นเป็นนักวิจัย (แผน ก แบบ ก1) หรือต้องการความรู้ในสาระในรายวิชาต่าง ๆ ด้วย และทำวิจัยเป็นด้วย (แผน ก แบบ ก2)
- โดยนักศึกษาจะเลือกแผนใดก็ได้ระหว่างแผน ก แบบ ก2 หรือแผน ข เมื่อศึกษาผ่านไปอย่างน้อย 2 ภาคการศึกษา
- สำหรับนักศึกษาแผน ก แบบ ก1 จะไม่สามารถเปลี่ยนแผนได้ เพราะแผนนี้มีการรับสมัครแยกออกไปตลอดจนเกณฑ์การสอบคัดเลือกสัมภาษณ์ และการรับสมัครที่แตกต่างกันออกไป

#### ทุนการศึกษา

มีทุนการศึกษาให้ทำวิจัยบางส่วน หรือให้ทุนทำวิจัยทั้งหมดพร้อมเงินเดือน ขึ้นกับนักศึกษาว่าสามารถมาทำวิจัยได้เต็มเวลาไหม หากยังทำงานภายนอกอยู่ จะได้ทุนเพื่อทำวิจัยบางส่วนเท่านั้น

# โครงสร้างหลักสูตร

## แผน ก แบบ ก1

วิชาบังคับ (ไม่นับหน่วยกิต)	6	หน่วยกิต
วิทยานิพนธ์ (มีค่าเทียบเท่า)	36	หน่วยกิต
จำนวนหน่วยกิตรวมตลอดหลักสูตร มีค่าเทียบเท่า	36	หน่วยกิต

## แผน ก แบบ ก2

วิชาบังคับ	9	หน่วยกิต
วิชาเลือก จำนวนไม่น้อยกว่า	15	หน่วยกิต
วิทยานิพนธ์ (มีค่าเทียบเท่า)	12	หน่วยกิต
จำนวนหน่วยกิตรวมตลอดหลักสูตรไม่น้อยกว่า	36	หน่วยกิต

## แผน ข

วิชาบังคับ	9	หน่วยกิต
วิชาเลือก จำนวนไม่น้อยกว่า	21	หน่วยกิต
การค้นคว้าอิสระ (มีค่าเทียบเท่า)	6	หน่วยกิต
จำนวนหน่วยกิตรวมตลอดหลักสูตรไม่น้อยกว่า	36	หน่วยกิต
และสอบผ่านการสอบประมวลความรู้		

## 1. วิชาบังคับ

แผน ก แบบ ก2 จำนวน 9 หน่วยกิต และ แผน ข จำนวน 9 หน่วยกิต ประกอบด้วย

516 600	สิ่งแวดล้อมและการจัดการสิ่งแวดล้อม (Environment and Environmental Management)	3(3-0-6)
516 602	วิธีดำเนินงานวิจัยทางวิทยาศาสตร์สิ่งแวดล้อม 2 (Research Methodology in Environmental Science II)	3(3-0-6)
516 604	สัมมนา 2 (Seminar II)	1(0-2-1)
516 606	การจัดการโครงการด้านสิ่งแวดล้อม 2 (Environmental Project Management II)	2(0-4-2)

## 2. วิชาเลือก

แผน ก แบบ ก2 จำนวนไม่น้อยกว่า 15 หน่วยกิต  
แผน ข จำนวนไม่น้อยกว่า 21 หน่วยกิต

มี 3 กลุ่มรายวิชา โดยเลือกจากทุกกลุ่มรายวิชาดังต่อไปนี้

## 2. วิชาเลือก

แผน ก แบบ ก2

จำนวนไม่น้อยกว่า 15 หน่วยกิต

แผน ข

จำนวนไม่น้อยกว่า 21 หน่วยกิต

มี 3 กลุ่มรายวิชา โดยเลือกจากทุกกลุ่มรายวิชาดังต่อไปนี้

★ “นักศึกษาต้องเลือกให้ครบทุกกลุ่มรายวิชา” ★

1

**Envi Sci** มี 4 รายวิชา

กลุ่มที่ 1 วิทยาศาสตร์สิ่งแวดล้อม (Environmental Science) จำนวนไม่น้อยกว่า 3 หน่วยกิต

516 610 สารปนเปื้อนในสิ่งแวดล้อม (Environmental Contaminants)	3(3-0-6)
516 611 สารมลพิษอินทรีย์ (Organic Pollutants)	3(3-0-6)
516 612 เคมีสิ่งแวดล้อมทางน้ำ (Aquatic Environmental Chemistry)	3(3-0-6)
516 613 เรื่องคัดเฉพาะทางวิทยาศาสตร์สิ่งแวดล้อม (Selected Topics in Environmental Science)	3(3-0-6)

2

**Envi Tech** มี 9 รายวิชา

กลุ่มที่ 2 เทคโนโลยีสิ่งแวดล้อม (Environmental Technology) จำนวนไม่น้อยกว่า 3 หน่วยกิต

516 620 เทคโนโลยีของเสีย (Waste Technology)	3(3-0-6)
516 621 เทคโนโลยีน้ำเสีย (Wastewater Technology)	3(3-0-6)
516 622 มลพิษทางอากาศและการควบคุม (Air Pollution and Control)	3(3-0-6)
516 623 เทคโนโลยีมูลฝอยและของเสียอันตราย (Solid and Hazardous Waste Technology)	3(3-0-6)
516 624 การนำของเสียอินทรีย์กลับมาใช้ใหม่ (Organic Waste Recycling)	3(3-0-6)
516 625 มลพิษทางเสียงและความสั่นสะเทือนและการควบคุม (Noise Pollution and Vibration and Controls)	3(3-0-6)
516 626 การฟื้นฟูพื้นที่ปนเปื้อน (Contaminated Site Remediation)	3(3-0-6)
516 627 การจำลองแบบทางสิ่งแวดล้อม (Environmental Modeling)	3(3-0-6)
516 628 เรื่องคัดเฉพาะทางเทคโนโลยีสิ่งแวดล้อม (Selected Topics in Environmental Science Technology)	3(3-0-6)

3

**Envi Mang** มี 9 รายวิชา

กลุ่มที่ 3 การจัดการสิ่งแวดล้อม (Environmental Management) จำนวนไม่น้อยกว่า 3 หน่วยกิต

516 630 การประเมินผลกระทบสิ่งแวดล้อมขั้นก้าวหน้า (Advanced Environmental Impact Assessment)	3(3-0-6)
516 631 การประเมินผลกระทบและความเสี่ยงต่อสิ่งแวดล้อมเชิงสุขภาพ (Environmental Health Impact and Risk Assessment)	3(3-0-6)
516 632 การประเมินสิ่งแวดล้อมเชิงยุทธศาสตร์ (Strategic Environmental Assessment)	3(3-0-6)
516 633 ภูมิสารสนเทศเพื่อการจัดการสิ่งแวดล้อม (Geo-informatics for Environmental Management)	3(2-3-4)
516 634 เทคโนโลยีสะอาดขั้นก้าวหน้า (Advanced Clean Technology)	3(3-0-6)
516 635 การประเมินวัฏจักรชีวิตและการจัดการ (Life Cycle Assessment and Management)	3(3-0-6)
516 636 การจัดการสิ่งแวดล้อมอย่างยั่งยืน (Sustainable Environmental Management)	3(3-0-6)
516 637 เรื่องคัดเฉพาะทางการจัดการสิ่งแวดล้อม (Selected Topics in Environmental Science Management)	3(3-0-6)
516 638 การบรรเทาผลกระทบและการปรับตัวต่อการเปลี่ยนแปลงสภาพภูมิอากาศ (Climate Change Mitigation and Adaptation)	3(3-0-6)

# แผนการศึกษาในแต่ละภาคการศึกษา

## 2.2 หลักสูตรแผน ก แบบ ก2

### ปีที่ 1 ภาคการศึกษาที่ 1

รหัสวิชา	ชื่อรายวิชา	จำนวนหน่วยกิต (บ-ป-น)
516 600	สิ่งแวดล้อมและการจัดการสิ่งแวดล้อม	3(3-0-6)
516 602	วิธีดำเนินงานวิจัยทางวิทยาศาสตร์สิ่งแวดล้อม 2	3(3-0-6)
	วิชาเลือก	6
รวมจำนวน		12

### ปีที่ 1 ภาคการศึกษาที่ 2

รหัสวิชา	ชื่อรายวิชา	จำนวนหน่วยกิต (บ-ป-น)
516 606	การจัดการโครงการด้านสิ่งแวดล้อม 2	2(0-4-2)
	วิชาเลือก	9
รวมจำนวน		11

### ปีที่ 2 ภาคการศึกษาที่ 1

รหัสวิชา	ชื่อรายวิชา	จำนวนหน่วยกิต (บ-ป-น)
516 604	สัมมนา 2	1(0-2-1)
516 641	วิทยานิพนธ์ (มีค่าเทียบเท่า)	6
รวมจำนวน		7

### ปีที่ 2 ภาคการศึกษาที่ 2

รหัสวิชา	ชื่อรายวิชา	จำนวนหน่วยกิต (บ-ป-น)
516 641	วิทยานิพนธ์ (มีค่าเทียบเท่า)	6
รวมจำนวน		6

จำนวนหน่วยกิต  
(บ-ป-น)

หมายถึง

ชม.บรรยาย-ชม.ปฏิบัติ-ชม.ค้นคว้าด้วยตนเองนอกเวลา

$$\text{จำนวนหน่วยกิต} = \frac{\text{บ-ป-น}}{3}$$

**+** ปี 1 เทอม 2  
สอบพิจารณา  
หัวข้อวิทยานิพนธ์

**+** ปี 2 เทอม 2  
สอบวิทยานิพนธ์

**+** เผยแพร่ผลงาน  
นำเสนอในการประชุม หรือ  
ตีพิมพ์บทความในวารสาร

รายวิชาที่เปิดสอนภาคการศึกษาต้น ปีการศึกษา 2567

1. วิชาบังคับ แผน ก2

รหัสวิชา	ชื่อรายวิชา	บังคับ	เลือก	นศ.ใหม่ต้องลงเรียนไหม?
516 600 -264	สิ่งแวดล้อมและการจัดการสิ่งแวดล้อม	✓		บังคับ แผน ก2/ข
516 601 - 264	วิธีดำเนินงานวิจัยทางวิทยาศาสตร์ สิ่งแวดล้อม 1	✓		บังคับ แผน ก1
516 602 - 264	วิธีดำเนินงานวิจัยทางวิทยาศาสตร์ สิ่งแวดล้อม 2	✓		บังคับ แผน ก2/ข
516 603 - 264	สัมมนา 1	✓		บังคับ แผน ก1
516 604 - 264	สัมมนา 2	✓		บังคับ แผน ก2/ข
516 611 - 264	สารมลพิษอินทรีย์		✓	เลือก กลุ่มที่ 1 แผน ก2/ข
516 622 - 264	มลพิษทางอากาศและการควบคุม		✓	เลือก กลุ่มที่ 2 แผน ก2/ข
516 624 - 264	การนำของเสียอินทรีย์กลับมาใช้ใหม่		✓	เลือก กลุ่มที่ 2 แผน ก2/ข
516 631 - 264	การประเมินผลกระทบและความเสี่ยงต่อ สิ่งแวดล้อมเชิงสุขภาพ		✓	เลือก กลุ่มที่ 3 แผน ก2/ข
516 633 - 264	ภูมิสารสนเทศเพื่อการจัดการสิ่งแวดล้อม		✓	เลือก กลุ่มที่ 3 แผน ก2/ข
516 638 - 264	การบรรเทาผลกระทบและการปรับตัวต่อ การเปลี่ยนแปลงสภาพภูมิอากาศ		✓	เลือก กลุ่มที่ 3 แผน ก2/ข

2. วิชาเลือก แผน ก2

# ปฏิทินการศึกษา

## คณะวิทยาศาสตร์ 17-30 มิ.ย. 67 ภาคการศึกษาต้น ปีการศึกษา 2567



- ลงทะเบียนแบ่งตามคณะวิชา ดังนี้
- คณะจิตรกรรมฯ / โบราณฯ / สถาปัตยกรรมฯ / ทัศนศึกษา / ดุริยางค์ฯ ลงทะเบียนวันที่ 13-30 มิ.ย. 67
  - คณะสัตวศาสตร์ฯ / ICT / อวก. ลงทะเบียนวันที่ 14-30 มิ.ย. 67
  - คณะอักษรฯ / ศึกษาฯ / วิทยาศาสตร์ฯ / ภาษาอังกฤษ / วิศวกรรมฯ ลงทะเบียนวันที่ 17-30 มิ.ย. 67

**ลงทะเบียนเรียน**  
ด้วยตัวเองผ่าน [reg.su.ac.th](http://reg.su.ac.th)

1 - 15 ก.ค. 67

**เพิ่ม-ถอน / ลงทะเบียนซ้ำ**  
ด้วยตัวเองผ่าน [reg.su.ac.th](http://reg.su.ac.th)

15 ก.ค. - 23 ก.ย. 67

**ถอนรายวิชาตัด W**  
โดยส่งเอกสารการถอนตัด W ที่มีลายเซ็นของอาจารย์ที่ปรึกษาและผู้สอนที่ **กองบริหารงานวิชาการ**



- นักศึกษาต้องลงทะเบียนตามกำหนดเวลา  
- หากเกินระยะเวลาที่กำหนด จะต้องชำระค่าปรับตามข้อบังคับ ฯ  
\*\*หากมีปัญหาเกี่ยวกับการลงทะเบียนติดต่องานทะเบียนและประมวลผล\*\*

3 พ.ย. 67  
**ปิดภาคเรียน**  
1/2567

21 ต.ค. 67

**วันเริ่มสอบประจำภาค**



14 ต.ค. - 9 ธ.ค. 67

**นักศึกษาประเมินการสอนอาจารย์**



\*\*สามารถตรวจสอบรายวิชาที่เปิดสอนได้ที่ [reg.su.ac.th](http://reg.su.ac.th) เมนู "รายวิชาที่เปิดสอน"

\*\*\*สำหรับนักศึกษาชั้นปีที่ 1 งานทะเบียนและประมวลผล จะดำเนินการลงทะเบียนเรียนให้

ติดต่อสอบถามเพิ่มเติม :



กองบริหารงานวิชาการ มหาวิทยาลัยศิลปากร



โทร. 098-275-6858 หรือ 092-427-5454

## ข้อแนะนำ

- 1.ให้นักศึกษาลงทะเบียนเพื่อขอใช้อีเมลของมหาวิทยาลัย โดยเข้าไปที่ <https://member.su.ac.th/CheckIn/SUNet/RegistApp/> ซึ่งสามารถนำ username และ password ที่ได้มาใช้ในการเรียนออนไลน์ และใช้ wireless internet ภายในมหาวิทยาลัยได้
- 2.นักศึกษาทุกคนจะต้อง**นำเสนอความก้าวหน้า**ของวิทยานิพนธ์/การค้นคว้าอิสระในแต่ละภาคการศึกษาตามวันเวลาที่หลักสูตรกำหนด ในกรณีที่นักศึกษาไม่สามารถเข้าร่วมได้จะต้องอีเมลแจ้งให้ที่ปรึกษาวิชาการ/ที่ปรึกษาวิทยานิพนธ์/การค้นคว้าอิสระ
- 3.นักศึกษาควรตั้งจุดประสงค์การเรียนปริญญาโทของตนเอง แล้วเลือกเรียนวิชาต่าง ๆ ตามจุดประสงค์ที่ตั้งไว้ (ไม่ควรเลือกตามเพื่อน)
- 4.ควรเลือกเรียนแผน ก แบบ ก2 หรือ ข ให้เหมาะกับจุดประสงค์การเรียนที่ตั้งไว้ และเวลาที่สามารถให้กับการเรียนทั้งนี้แผน ก แบบ ก2 และ ข มีศักดิ์ศรีของปริญญาเท่าเทียมกัน
- 5.ควรเลือกแนวทางและลักษณะของวิทยานิพนธ์/การค้นคว้าอิสระให้เหมาะกับตัวเอง (เช่น ต้องทำการทดลองหรือใช้ข้อมูลทุติยภูมิ ต้องการศึกษากฎหมายในเชิงลึกหรือนำไปใช้ในการปฏิบัติในหน่วยงานหรือโรงงาน)
- 6.นักศึกษา**ต้องได้รับการอนุมัติหัวข้อวิทยานิพนธ์/การค้นคว้าอิสระภายใน 1 ปีการศึกษา** หากนักศึกษาไม่สามารถอนุมัติหัวข้อได้ทันตามกำหนดเวลาโดยขาดเหตุผลที่จำเป็น นักศึกษาผู้นั้นจะถูกเปลี่ยนอาจารย์ที่ปรึกษาทางวิชาการจากเดิมที่ภาควิชาฯ แต่งตั้งให้ตั้งแต่เริ่มเข้าศึกษามาเป็นอาจารย์ผู้รับผิดชอบหลักสูตร

## ข้อแนะนำ

7. ในกรณีที่นักศึกษาไม่สามารถเข้าเรียนในรายวิชาต่าง ๆ นักศึกษา**ต้องอีเมลแจ้งให้อาจารย์ผู้สอน/ผู้ประสานงานรายวิชานั้น** ทุกราย พร้อมกับ **CC อีเมลให้กับอาจารย์ที่ปรึกษา** ด้วย
8. หลักสูตรมีการจัดช่วงเวลาให้นักศึกษาเข้าพบอาจารย์ประจำหลักสูตร (Consulting space) เพื่อให้คำปรึกษากับนักศึกษาในทุก ๆ เรื่อง โดยหลักสูตรจะแจ้งวันเวลาให้นักศึกษาทราบผ่านทางอีเมล
9. ในการทำวิทยานิพนธ์/การค้นคว้าอิสระ **ภาควิชามีทุนให้นักศึกษา** ในการทำการวิจัยและเสนอผลงานส่วนหนึ่ง ถ้านักศึกษาต้องการทำวิจัยที่มีค่าใช้จ่ายมากกว่านั้น **อาจขอทุนจากแหล่งทุนต่าง ๆ** เช่น ทุนของบัณฑิตวิทยาลัยมหาวิทยาลัยศิลปากร (<http://www.graduate.su.ac.th>)
10. นักศึกษาควรฟื้นฟูความรู้ภาษาอังกฤษเนื่องจากนักศึกษาต้องสอบภาษาอังกฤษให้ผ่านก่อนสอบวิทยานิพนธ์/การค้นคว้าอิสระ (ถ้าไม่ผ่านก็ไม่สามารถสอบวิทยานิพนธ์/การค้นคว้าอิสระได้ตั้งแม้ว่าจะเรียนรายวิชาต่าง ๆ ครบแล้ว)
11. นักศึกษาที่ต้องการเข้าอาคารนอกเวลาราชการ (อาคารวิทยาศาสตร์ 4) ขอเอกสารขอสแกนลายนิ้วมือเข้าอาคารได้ที่คุณทัศนีย์ กาญจนศรี
12. หลักสูตรฯ มีการจัด**กิจกรรมเพื่อพัฒนาศักยภาพของนักศึกษา** ดังนั้นนักศึกษาทุกคนควรเข้าร่วมกิจกรรมทุกครั้ง หากนักศึกษาไม่สามารถเข้าร่วมได้จะต้องแจ้งเหตุผลต่อประธานหลักสูตร และอาจารย์ที่ปรึกษา

## ตาราง Consulting Space

ทุกวันเสาร์ เวลา 10.00 - 11.00 น. ประจำปีการศึกษา 2567

### ขั้นตอน

- 1) นักศึกษาจะติดต่อคุณทัศนีย์ก่อน ติดต่อโทร 087-1599818/line/Email:nutassanee00@hotmail.com
- 2) คุณทัศนีย์แจ้งอาจารย์ผู้รับผิดชอบในช่วงเวลาดังกล่าว
- 3) อาจารย์ทราบแล้วอาจให้เบอร์โทรติดต่อของอาจารย์ไป หรือโทรไปหานักศึกษาด้วยตนเอง

## การให้คำปรึกษา

ชื่ออาจารย์บริหารหลักสูตรฯ	ช่วงเวลาที่รับผิดชอบ
<b>ปี พ.ศ. 2567</b>	
รศ.ดร.นันทิรา สรรมณี	กรกฎาคม 2567
รศ.ดร.กนกพร สว่างแจ้ง	สิงหาคม 2567
รศ.ดร.รัฐพล อ้นแฉ่ง	กันยายน 2567
รศ.ดร.พรทิพย์ ศรีแดง	ตุลาคม 2567
ผศ.ดร.อรประภา ภูมมะกาญจนะ โรแบร์	พฤศจิกายน 2567
รศ.ดร.นันทิรา สรรมณี	ธันวาคม 2567
<b>ปี พ.ศ. 2568</b>	
รศ.ดร.กนกพร สว่างแจ้ง	มกราคม 2568
รศ.ดร.รัฐพล อ้นแฉ่ง	กุมภาพันธ์ 2568
รศ.ดร.พรทิพย์ ศรีแดง	มีนาคม 2568
ผศ.ดร.อรประภา ภูมมะกาญจนะ โรแบร์	เมษายน 2568
รศ.ดร.นันทิรา สรรมณี	พฤษภาคม 2568
รศ.ดร.กนกพร สว่างแจ้ง	มิถุนายน 2568
รศ.ดร.รัฐพล อ้นแฉ่ง	กรกฎาคม 2568

**วราภรณ์ บุญประเสริฐ**  
"ศิษย์เก่า ป.โท ของหลักสูตรฯ"



"นี่ฐานดี ผิดที่กษารบรณการคิด ประยุกต์ใช้ในงาน ได้หลากหลาย"

ตำแหน่งปัจจุบัน : นักวิชาการสุขาภิบาลชำนาญการ หัวหน้างานสุขาภิบาลอนามัยสิ่งแวดล้อม  
สถานที่ทำงานปัจจุบัน : องค์การบริหารส่วนจังหวัดนครราชสีมา จังหวัดนครราชสีมา

**กนิมาจ จันทอง**  
"ศิษย์เก่า ป.โท ของหลักสูตรฯ"



"ทักษะที่ได้รับมอบให้เพื่การทำงานเป็นระบบ นำไปปรับใช้ในการทำงานได้จริง ทำให้การเรียนไปทำงานไปได้อย่างลงตัว ภาควิชาดูแล ใจใจ สดชื่น สีสมาท ด้"

ตำแหน่งปัจจุบัน : ผู้จัดการแผนกความปลอดภัยและสภาพแวดล้อมในการทำงาน  
สถานที่ทำงานปัจจุบัน : บริษัท ซีพี แม็คโคร จำกัด (มหาชน)

**สจินนง ไททอง**  
"ศิษย์เก่า ป.โท ของหลักสูตรฯ"



"ได้วิชาการความรู้เชิงลึกมากขึ้น เป็นประโยชน์กับการทำงานอย่างมาก ได้เรียนรู้เพื่อน พี่น้อง รุ่นพี่ น้อง และเพื่อน ซึ่งช่วยเสริมกันมาตลอด รวมถึงได้จากบทฝึกวิชาที่เสริมประสบการณ์ของเรา คอบใจใจ นึกถึง เว้นไหนที่มันดีได้จริงที่มากกว่าแค่ความรู้"

ตำแหน่งปัจจุบัน : นักวิชาการสุขาภิบาลปฏิบัติการ  
สถานที่ทำงานปัจจุบัน : เทศบาลเมืองแสนสุข (ชลบุรี)

**กมลจรรย์ เถลิ้งประดิษฐ์**  
"ศิษย์เก่า ป.โท ของหลักสูตรฯ"



"ฝึกสูทไม่ได้ดีเยี่ยมเพียงความรู้ แต่ได้ประสบการณ์และทักษะที่ส่งผลต่อการนำไปปฏิบัติงานได้จริง"

ตำแหน่งปัจจุบัน : เจ้าหน้าที่โครงการลดการใช้พลังงานในภาครัฐ  
สถานที่ทำงานปัจจุบัน : สำนักสภาพัฒนาการเงินและตลาดทุน



**กาญจน์มณี อุนเดชม**  
"ศิษย์เก่า ป.โท ของหลักสูตรฯ"



"การเรียนให้เลือกหลากหลาย สามารถประยุกต์ใช้ได้กับทุกสายอาชีพ"

ตำแหน่งปัจจุบัน : ตัวแทน (อิสระ) วิทยากรและโค้ช

**อิสมาญ บงกนิษฐา**  
"ศิษย์เก่า ป.โท ของหลักสูตรฯ"



"ได้รับความรู้และเพิ่มพูนทักษะที่สามารถนำไปใช้ในการทำงานได้จริง"

ตำแหน่งปัจจุบัน : เจ้าหน้าที่งานสาธารณสุขปฏิบัติการ  
สถานที่ทำงานปัจจุบัน : เทศบาลตำบลบ้านลาด จังหวัดบุรีรัมย์

**อจจางฉณ เอี่ยมศรีจางฉณ**  
"ศิษย์เก่า ป.โท ของหลักสูตรฯ"



"ฝึกสูทดี วิชาหลากหลาย ตอบโจทย์การทำงาน นำไปปฏิบัติได้จริง"

ตำแหน่งปัจจุบัน : นักวิชาการสาธารณสุขปฏิบัติการ  
สถานที่ทำงานปัจจุบัน : กลุ่มงานอนามัยสิ่งแวดล้อมและอนามัยสำนักงานสาธารณสุขจังหวัดประจวบคีรีขันธ์

**ธัญชาติกร มิมชนับปรีชา**  
"ศิษย์เก่า ป.โท ของหลักสูตรฯ"



"ความรู้ที่ได้จากการเรียน ไปประยุกต์ใช้ในงานได้จริง เว้นไปทำงานไปด้วยได้ไม่ยากอย่างที่คิด"

ตำแหน่งปัจจุบัน : ผู้จัดการส่วนงานบริหารความปลอดภัยและสิ่งแวดล้อม  
สถานที่ทำงานปัจจุบัน : บริษัท ีดีไอไทยวิศวกรรม จำกัด

**พิธีมอบรางวัลยอดเยี่ยมการศึกษา บุคคลและองค์กรดีเด่น ทางวิทยาศาสตร์ ครั้งที่ 55**

**นางสาวสุนจระณี ศรีจิดา**  
"ศิษย์เก่า ป.โท ของหลักสูตรฯ"



"อาจารย์ดูแลเอาใจใส่ และได้มีรูปภาพที่ส่งมอบเพื่อน ๆ รวมถึงการเรียนการสอนที่มีคุณภาพ ช่วยให้เข้าใจ นำความรู้ไปใช้ได้อย่างมีประสิทธิภาพ"

ตำแหน่งปัจจุบัน : นักวิชาการสาธารณสุขปฏิบัติการ  
สถานที่ทำงานปัจจุบัน : เทศบาลเมืองสวี

**ศุภนิษา จิรสุกุลจิดนีย์**  
"บัณฑิตศึกษา ป.โท ของหลักสูตรฯ"



"ได้ความรู้และประสบการณ์มากมาย อาจารย์ทุกท่านใจดี น่ารัก อีกทั้งได้มีมิตรภาพที่ดี จากคนรอบข้างเหมือนเป็นบ้านหลังที่ 2 และทักษะของความรู้ที่ได้สามารถนำไปปรับใช้ได้อย่างดีในการทำงาน การดำเนินชีวิต และพัฒนาตัวเองต่อไป"

**นันทนา เกศเทศ**  
"บัณฑิตศึกษา ป.โท ของหลักสูตรฯ"



"สนุกกับ เพื่อน้อง เป็นมีสิ่งรู้ความน่าเรียนรู้"

ตำแหน่งปัจจุบัน : นักวิชาการสุขาภิบาลปฏิบัติการ  
สถานที่ทำงานปัจจุบัน : เทศบาลเมืองสมุทรสงคราม

**ทวีชัย สิมปสันติเจริญ**  
"ศิษย์เก่า ป.โท ของหลักสูตรฯ"



"เรียนสนุก ผิดปฏิบัติ คิดได้ ทำงานเป็น"

ตำแหน่งปัจจุบัน : นักวิชาการสิ่งแวดล้อมชำนาญการ  
หัวหน้างานอนามัยสิ่งแวดล้อมและควบคุมมลพิษ  
สถานที่ทำงานปัจจุบัน : องค์การบริหารส่วนจังหวัดนครราชสีมา เทศบาลเมืองเขมรบุรี

# แค่ลงมือทำ

